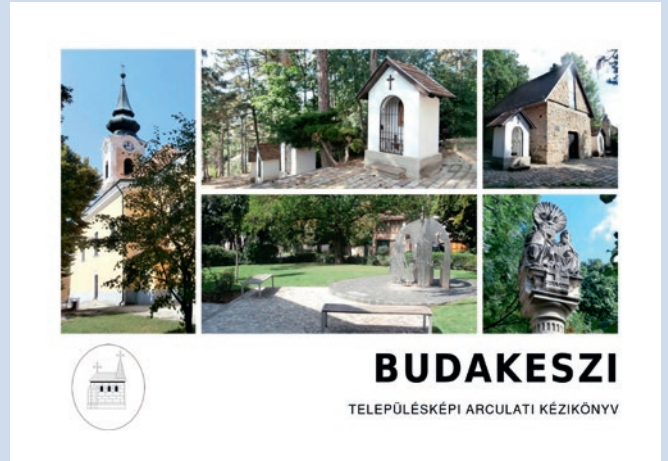


# ÖRÖKSÉGÜNK

## A BUDAKESZI HÍRMONDÓ építészeti melléklete

Budakeszi utcáit járva rendszeresen akad meg a szemem építészeti kincseinken. Sokat tanulhatunk öseinktől, és felelősek vagyunk az örökség megőrzéséért. Ebben a tájékoztatásnak kiemelt jelentősége van. Ezért folytatásokban közöljük **Budakeszi Települési Arculati Kézikönyvét** a Budakeszi Hírmondó építészeti mellékleteként. Forgassák, gyönyörködjenek benne, építkezésre, felújításra készülve pedig forduljanak bizalommal a főépítészhez, aki szívesen áll rendelkezésükre és nyújt támogatást szakmai kérdésekben.

'Sigmund Bertalan alpolgármester



Gáspár Dávid főépítész ingyenes szakmai konzultációt biztosít településképi kérdésekről • Iroda: Budakeszi, Városháza (Fő u. 179.), földszint 19. • Telefon: +36 20 356 2753, +36 23 535 710/165 mellék • Email cím: foepitesz@budakeszi.hu, gaspar.david@budakeszi.hu

## Települési Arculati Kézikönyv 5

### RÉSZLETES TELEPÜLÉSKÉPI ÚTMUTATÓ



#### TELEPSZERŰ BEÉPÍTÉS

A város többi részén jellemző hosszúságú telekosztás itt teljesen felbomlik. A tömböket megkerülő utak mellett a házak közt kisebb közök, gyalogutak vezetnek. A panelházakat nagy, közös használatú zöldfelületek veszik körbe, melyeken közösségi funkciók kapnak helyet.

A telkek nagyok, a legkisebb telekméret is eléri az 1200 m<sup>2</sup>-t. Esetenként egy telken több épület is található. Annak ellenére, hogy tulajdonképpen lakótelepekről van szó, úszótelkes struktúra csak a Huszár utca mellett alakult ki.

A város legmagasabb lakóépületei a Zichy Péter utcai ötszintes panelépü-

letek, de sok a földszint + kétemeletes épület is, helyenként tetőtérbeépítéssel. A többemeletes panelházak mellett kétszintes sorházas beépítés jellemzi a területet. Vannak hosszú, több lépcsőházas épületek is, de jellemzőbb a területre az egylépcsőházas kialakítás. Gyakori, hogy az egy időben, akciószerűen megépített egyforma épületekből több is áll egy telken.

A Kerekmező melletti területen új építésű többlakásos társasházak is megtalálhatók, melyek a beépítési intenzitásuk tekintetében kapcsolódnak a telepszerű beépítésű területekhez.

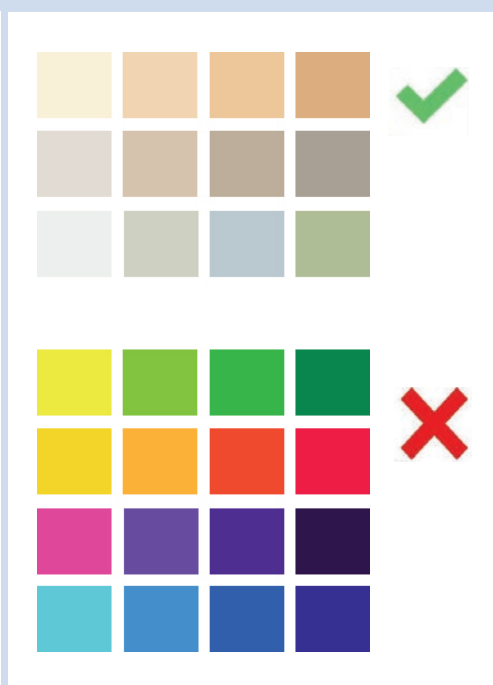
Az épületek nagy része lapostetős, egyes sorházak, illetve a Kerekmező melletti társasházak részben magas-tetősek. A településkaracter a panolos, és más iparosított technológiájú lakótelepre jellemző, de érződik, hogy építésük idején törekedtek az újszerű építészeti megoldások alkalmazására, az átlagosnál jobb minőségű környezet létrehozására.



## AJÁNLÁSOK • telepszerű beépítés

### Telepítés

A lakótelepek épületei jellemzően szabadon álló beépítéssel épültek. Az új épületek telepítésekor igazodjunk a környező épületek által létrehozott építési vonalhoz.



### Magasság

Az új épületek magassága igazodjon a szomszédos épületekéhez.

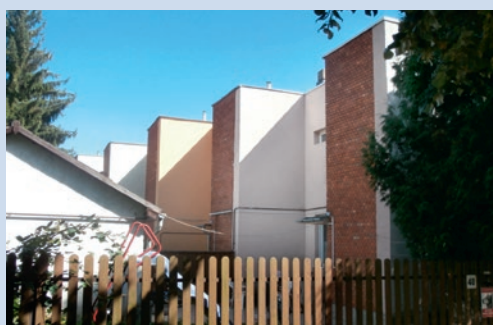
### Tetőforma, tetőhajlásszög

Az épületek kialakítása során kerüljük a tetőszerkezet tagolását, törekedjünk letisztult, egyszerű tömegképzésre.

A területen az épületek átalakítása és új épületek építése során a tetők legfeljebb 45°-os tetőhajlásszöggel kerüljenek kialakításra.

### Utcai homlokzat

Az utcai homlokzaton a 30°–45°-os tetővel határolt oromfal 7 méternél szélesebb ne legyen, a 7 méternél szélesebb utcai homlokzatú épületek tetőszerkezetét az út tengelyével párhuzamos gerincű kontyolt vagy nyeregteretűvel kell kialakítani.



Kerüljük a lakásonként változó színű és anyaghasználatú korlátok, kerítések, előtetők kialakítását.

A felújításakor javasolt a társasházak tulajdonosainak közös egyeztetését követően előre meghatározni az épületen alkalmazható építőanyagokat, termékeket a fenti szempontok figyelembevételével.

### Anyaghasználat

Az épületek homlokzati anyaghasználatának kiválasztásakor részesítsük előnyben a településre jellemző természetes anyagokat. A meglévő épületek átépítésekor, felújításakor, utólagos hőszigetelésekor az anyagok, színek a teljes épület egészén jelenjenek meg, ezáltal megőrizve az épület egységes karakterét.



### Nyílászárók

A nyílászárók cseréjekor egy épületen lehetőség szerint azonos anyaghasználatú, színű, árnyékolástechnikájú nyílászárókat használjunk.

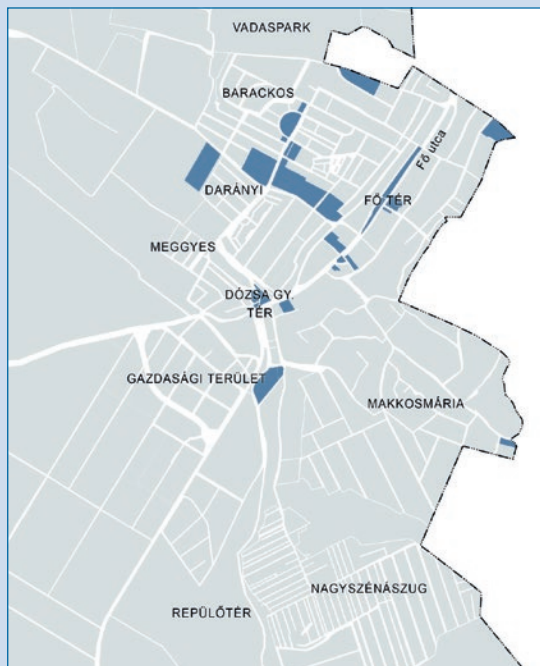
## TELEPÜLÉSKÖZPONT

Budakeszi településközpont területei a települési szövetben megjelenő, központi, elsősorban közszolgáltatási intézményi, kereskedelmi, szolgáltató funkciójú épületeknek adnak és biztosítanak helyet.

Az épületek funkcióból adódóan településképi szempontból is jelentősen elkülönülnek a környező lakóterületektől.

Településünk folyamatos fejlődéséből, a lakosságszám növekedéséből adódóan újabb és újabb feladatok ellátását biztosító intézményi és szolgáltató épületek elhelyezését biztosító központi területeinken az épületek átgondolt tervezésével, kortárs építészeti értékeket közvetítő, a település

építészeti hagyományait szem előtt tartó épületekre van szükség az egységes Budakeszi arculatának megteremtéséhez.





## AJÁNLÁSOK • településközpont

### Telepítés

A településközponti területek a kisvárosi és kertvárosi területekbe ékelődve helyezkednek el, a területen megvalósuló épületek telepítésekor törekedjünk a települési szövetbe való szerves illeszkedésre. A funkció figyelembevételével törekedjünk a területek átjárhatóságának biztosítására.

### Magasság

A területen álló épületek központi funkciójukból adódóan tömegükkel, magasságukkal kiemelkednek a szomszédos épületek közül, a környező épületekkel való összhang megteremtését a település építészeti formavilág tiszteletben tartásával, a településre jellemző tömegképzéssel érhetjük el.

### Anyaghasználat

Az épületek anyaghasználatának kiválasztásakor törekedjünk a településen használt hagyományos építőanyagok használatára, ezzel ellensúlyozhatjuk a funkció ellátásához szükséges, a környező épületeket túlhaladó tömegképzést.

